



PSICOLOGIA DEPORTIVA

Módulo “Personalidad”

DR. SHUBERT CARRERA

MASTER EN PSICOLOGIA DEPORTIVA

PERSONALIDAD

- La personalidad es un constructo psicológico, con el que nos referimos a un conjunto dinámico de características de una persona.



PERSONALIDAD

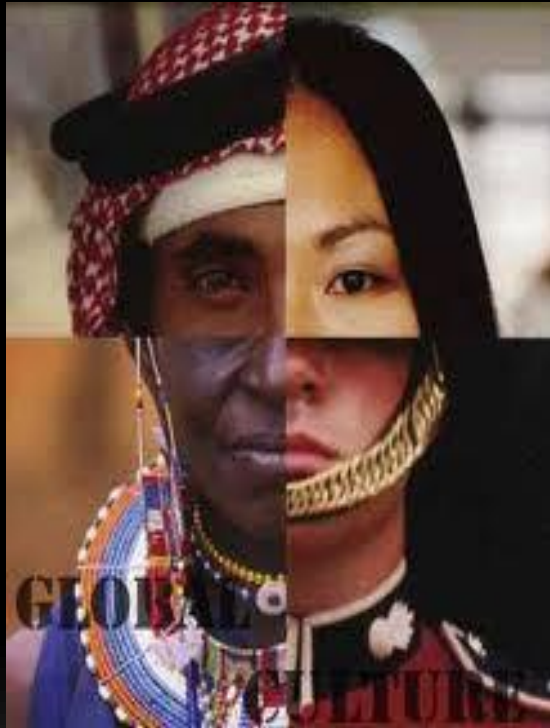
- La palabra personalidad etimológicamente proviene de la palabra **persona**, que en griego es **prosopón** y significa “máscara”.



PERSONALIDAD

- La palabra personalidad etimológicamente proviene de la palabra **persona**, que en griego es **prosopón** y significa “máscara”





PERSONA

- Una persona integral es un ser humano que tiene una dimensión físico-biológica, psíquico-emocional, intelecto-volitiva, ético-moral, social y además histórica-trascendente

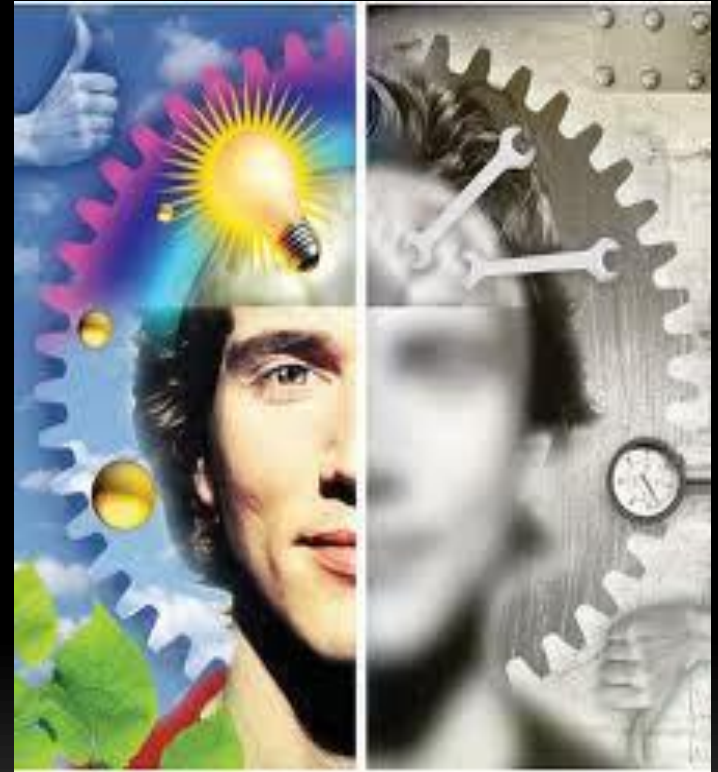
PERSONALIDAD

Al tratarse de un concepto básico dentro de la psicología, a lo largo de la historia ha recibido numerosas definiciones.



PERSONALIDAD

- La personalidad puede sintetizarse como el patrón de **pensamientos, sentimientos y conducta** que presenta una persona y que persiste a lo largo de su vida, a través de diferentes situaciones.





PERSONALIDAD

- Patrón de sentimientos y pensamientos ligados al comportamiento que persiste a lo largo del tiempo y de las situaciones...
- La anterior es una definición bastante larga, pero es la que advierte dos cosas importantes:

Primero: Que la personalidad se refiere a aquellos aspectos que distinguen a un individuo de cualquier otro, y en este sentido la personalidad es característica de una persona.

El segundo aspecto es: Que la personalidad persiste a través del tiempo y de las situaciones.

LA PERSONALIDAD

Puede sintetizarse como el conjunto de características o patrón de sentimientos, emociones y pensamientos ligados al comportamiento, es decir, los pensamientos, sentimientos, actitudes, hábitos y la conducta de cada individuo, que persiste a lo largo del tiempo frente a distintas situaciones distinguiendo a un individuo de cualquier otro haciéndolo diferente a los demás.





PERSONALIDAD

- Es una organización relativamente estable y perdurable del carácter, temperamento, intelecto y físico de una persona, lo cual determina su adaptación única al ambiente.
- Son formas características del individuo, de pensar, experimentar y comportarse la mayor parte del tiempo.

TEMPERAMENTO Y CARÁCTER



- La personalidad tiene dos componentes, uno de base genética, denominado **temperamento**, y otro que es **identificado como carácter**, que depende de **determinantes sociales y del ambiente del individuo**.
- Por medio del carácter es como desarrollamos nuestras virtudes y habilidades, nos indica *el modo que tiene el ser humano de actuar, pensar y expresar afectividad*.



PERSONALIDAD GENERALIDADES

- Es una organización relativamente estable y perdurable del carácter, temperamento, intelecto y físico de una persona, lo cual determina su adaptación única al ambiente.
- Son formas la mayor parte del tiempo estables, características del individuo, de pensar, experimentar y comportarse.