

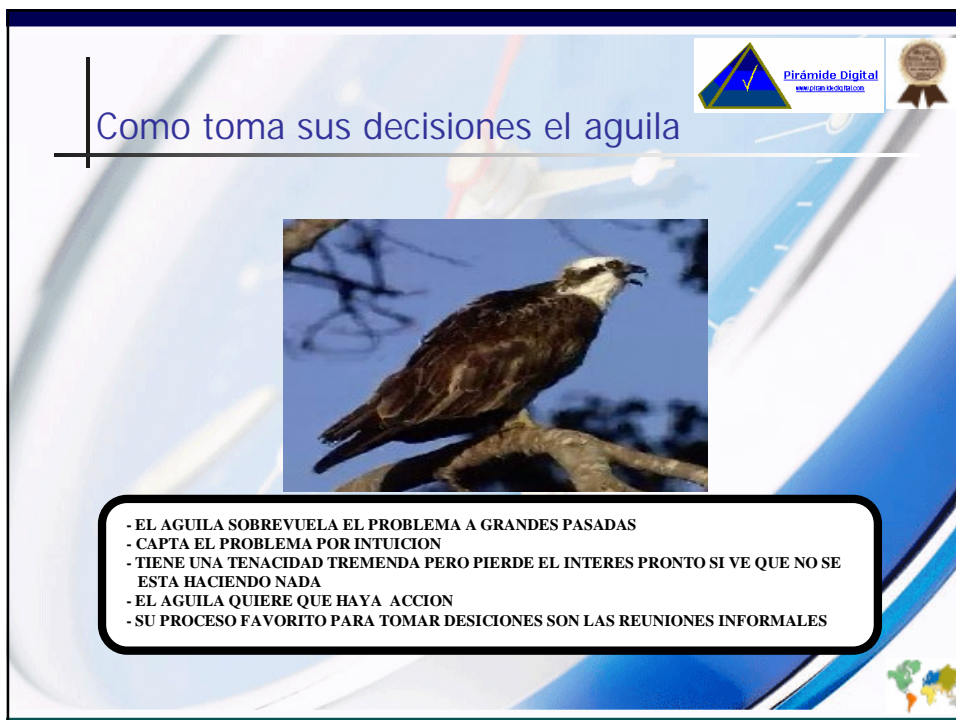



 Pirámide Digital
www.piramidedigital.com



Que tipo de tomador de decisiones es usted?



 Pirámide Digital
www.piramidedigital.com



Como toma sus decisiones el aguilá

- EL AGUILA SOBREVUELA EL PROBLEMA A GRANDES PASADAS
- CAPTA EL PROBLEMA POR INTUICION
- TIENE UNA TENACIDAD TREMENDA PERO PIERDE EL INTERES PRONTO SI VE QUE NO SE ESTA HACIENDO NADA
- EL AGUILA QUIERE QUE HAYA ACCION
- SU PROCESO FAVORITO PARA TOMAR DECISIONES SON LAS REUNIONES INFORMALES

Como toma sus decisiones la abeja



- LA ABEJA ZUMBA ALREDEDOR DEL PROBLEMA TRATANDO DE ELABORAR UN CONSENSO
- SE GUIA CASI ENTERAMENTE POR LOS SENTIMIENTOS Y NO POR LOS DATOS
- CAPTA EL PROBLEMA INSTINTIVAMENTE Y LUEGO TOMA SUS DECISIONES BASANDOSE EN CREENCIAS PREESTABLECIDAS
- TIENE POCAS PREDISPOSICIONES PARA ACTUAR
- LA ABEJA CREE QUE SE NECESITAN MUCHOS MIMBRES PARA HACER UN CESTO
- SU METODO FAVORITO PARA TOMAR DECISIONES CONSISTE EN ESTABLECER COMITES POCO NUMEROSOS DONDE TODOS TENGAN DERECHO AL VETO.



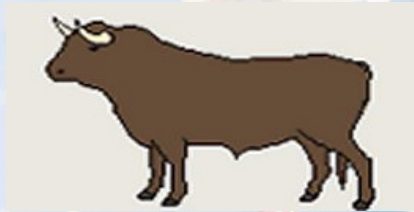
Como toma sus decisiones el sabueso



- EL SABUESO OLFATEA EL PROBLEMA EN BUSCA DE UNA SOLUCION HASTA QUE DA CON ELLA
- SE GUIA CASI EXCLUSIVAMENTE POR LOS DATOS
- ESQUEMATIZA EL PROBLEMA POR MEDIO DE UNA REFLEXION CONSCIENTE
- REQUIERE DE MUCHA INFORMACION PARA PODER DECIDIR
- UTILIZA EL ANALISIS PARA TRATAR DE PREVER RESULTADOS
- SUS METODOS DE DECISION FAVORITOS SON LAS VALORIZACIONES, LOS ESTUDIOS Y LOS ANALISIS COSTO-BENEFICIOS



Como toma sus decisiones el toro



- EL TORO EMBISTE EL PROBLEMA UNA Y OTRA VEZ HASTA ARRASARLO
- EL TORO NO COMPRENDE EL PROBLEMA DE MANERA INTUITIVA SINO LO CAPTA CON SU PENSAMIENTO CONSCIENTE
- NO ENTIENDE A EMOCIONES
- EL TORO QUIERE HACER LAS COSAS ENSEGUIDA. NO SE ARRIESGA A PERDER LA OCAISION
- EL TORO QUIERE INTERVENIR PERSONALMENTE EN TODO Y ES MUY ACTIVO
- SUS LEMAS SON:
 - * BATIR EL HIERRO MIENTRAS ESTA CALIENTE
 - * SALIR CON LA SUYA POR LAS BUENAS O POR LAS MALAS
 - * APLASTAR A LA OPOSICION
- PARA EL MOTIVAR A LA GENTE ES MUY FACIL
- DECIDE POR IMPULSOS



Mediante la respuesta al presente cuestionario, podrá identificar su propio estilo en la toma de decisiones (respuestas verdaderas o falsas)



1. Siempre tomo mis decisiones conforme a lo que veo, y no según mis preferencias.
2. Lo mejor es decidir con rapidez y sin aguardar a saber lo que tengan que decir los demás.
3. Estoy de acuerdo con el lema de "Batir el cobre mientras esté caliente".
4. Generalmente confío en mi instinto para comprensión de un problema.
5. Me entusiasmo fácilmente con las ideas.
6. Me gusta la acción y pierdo interés en seguida cuando veo que no se mueven las cosas.
7. Cuando he de tomar una decisión prefiero confiar en mis presentimientos, aún que no vayan de acuerdo con los datos.
8. Me gusta tener en cuenta las opiniones de otras personas antes de tomar una decisión.
9. No me gusta crear conflictos.
10. Las opiniones no tienen ninguna importancia para tomar decisiones, los hechos son los que cuentan.
11. Hay que analizarlo todo con cuidado antes de precipitarse a formular ninguna conclusión.
12. Prefiero correr riesgos innecesarios.



Resultado de la encuesta



MAYORIA DE RESPUESTAS VERDADERO A LAS PREGUNTAS 1-3



TIENDE A CONFIAR MAS EN EL PENSAMIENTO CONSCIENTE QUE EN EL INSTINTO. PREFIERE ATENERSE A LO QUE VE, MEJOR QUE A SENTIMIENTOS U OPINIONES. DOTADO DE GRAN VOLUNTAD DE ACCIÓN.

MAYORIA DE RESPUESTAS VERDADERO A LAS PREGUNTAS 4-6



POSEEN LAS AGUILAS UNA PODEROSA VERTIENTE INSTINTIVA Y TIENDEN A SEGUIRLA. LOS MUEVE EL AFAN DE ACCIÓN Y TIENEN UNA PERSEVERANCIA TREMENDA

MAYORIA DE RESPUESTAS VERDADERO A LAS PREGUNTAS 7-9



GUSTAN DE TOMAR DECISIONES EN BASE A OPINIONES O CREENCIAS PREESTABLECIDAS. TIENEN AFICIÓN A BUSCAR EL CONSENSO DE LOS DEMAS Y MEDITAN MUCHO SUS ACCIONES.

MAYORIA DE RESPUESTAS VERDADERO A LAS PREGUNTAS 10-12



LE GUSTA LA AVERIGUACIÓN EXHAUSTIVA DE HECHOS Y DATOS. PREFIERE ANALIZAR BIEN LAS CUESTIONES ANTES DE DECIDIR NADA.